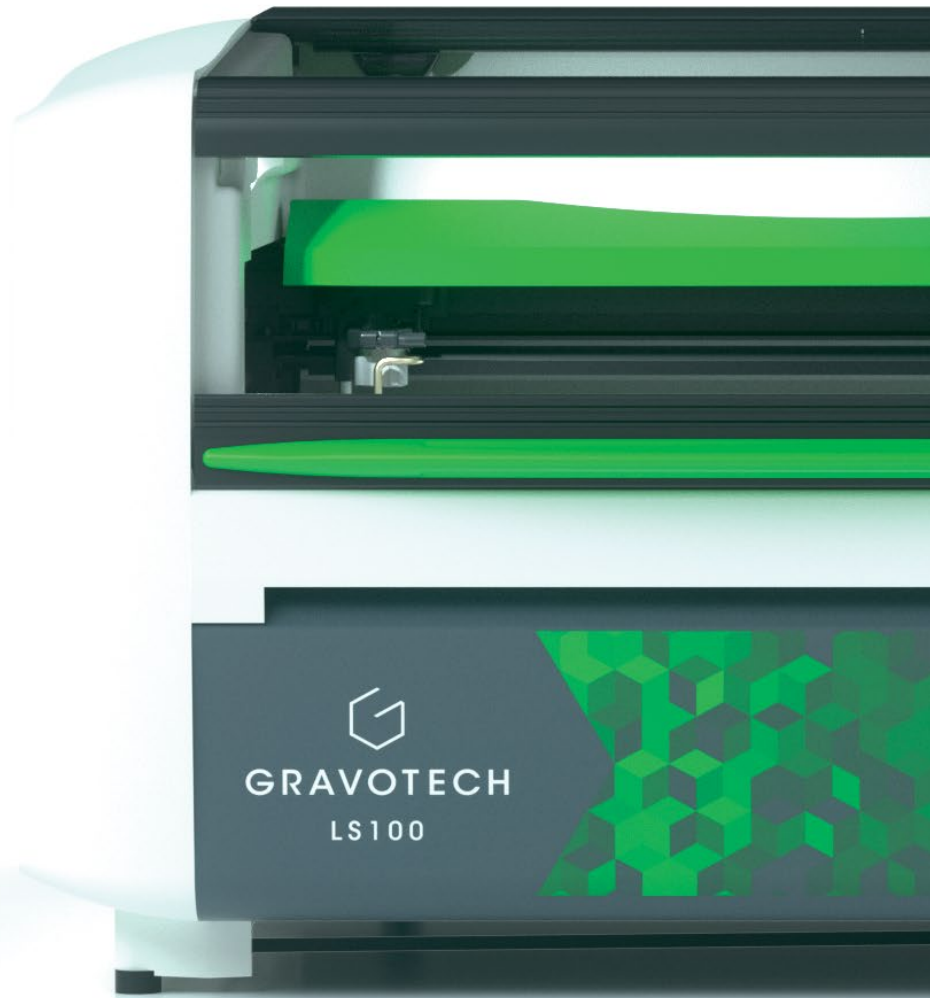




GRAVEUR LASER

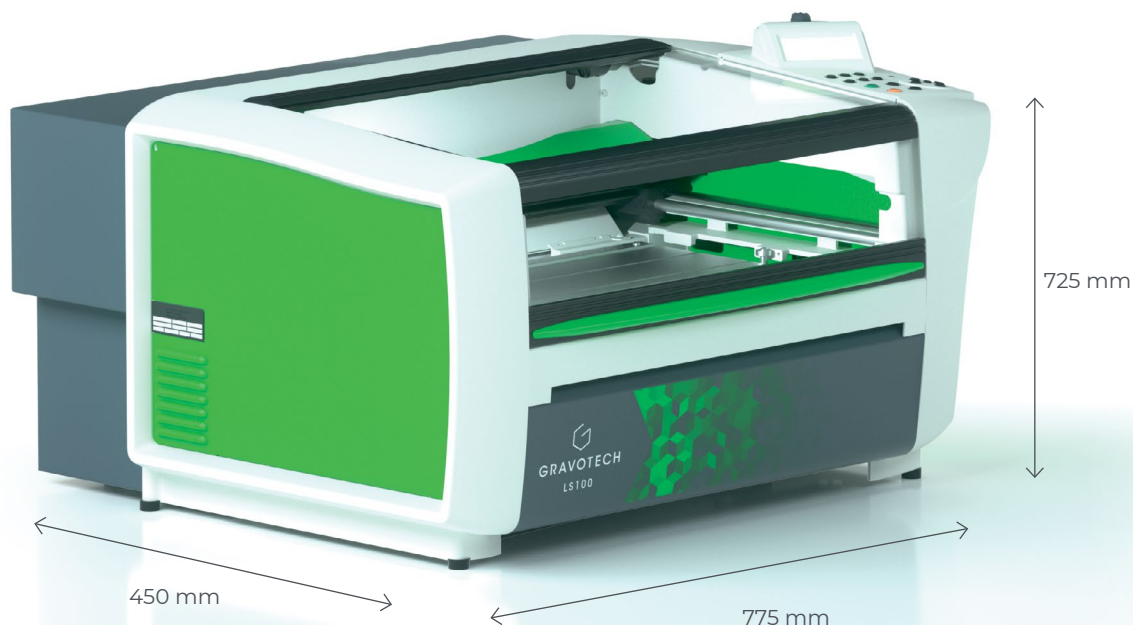
LS100



**GRAVOTECH**  
EXPRESSION OF THINGS



Le LS100 est un graveur laser compact, polyvalent et facile à utiliser pour découper et marquer une large gamme de matériaux. Solide, fiable, cette machine de gravure laser est la solution idéale pour toutes vos applications.



### ENVIRONNEMENT DE TRAVAIL UNIQUE

Le LS100 est une solution haut de gamme : c'est la seule machine laser du marché composée d'un châssis en aluminium monobloc, d'un logiciel CAO / FAO professionnel multi-technologies et d'une source laser RF.

### LE COUTEAU SUISSE DES LASER

Le LS100 est un graveur laser silencieux et compact adaptable aux environnements de bureaux, commerciaux et industriels. Gravez du verre, créez des étiquettes en plastique, travaillez l'acrylique et le bois, découpez, marquez et définissez des lignes de pliage sur papier : cette machine de découpe et de gravure laser peut s'adapter à tous vos besoins.

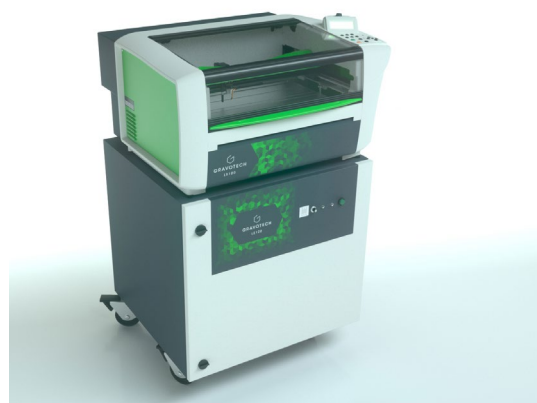
### FLUX DE TRAVAIL FACILITÉ

A l'unité ou en petite/moyenne série, le LS100 améliore votre productivité grâce à des fonctionnalités conçues pour vous faire gagner du temps : ajustement automatique de la hauteur du plateau, tableau de bord de commande intégré au laser et espace de travail éclairée avec une large porte de chargement frontal.

VOIR NOTRE VIDÉO



# FONCTIONS CLÉS



## Graveur laser

Le LS100 est automatisé, silencieux et peu encombrant.

Pas de ventilateur ni de compresseur séparé encombrant et bruyant, le système d'extraction et l'assistance pneumatique sont intégrés et déclenchés automatiquement.

Soulevez la porte avant de chargement, placez les articles sur la table éclairée et laissez le laser détecter leur hauteur pour un positionnement précis.

Tous les paramètres de laser sont enregistrés dans une bibliothèque de matériaux pour une productivité accrue.

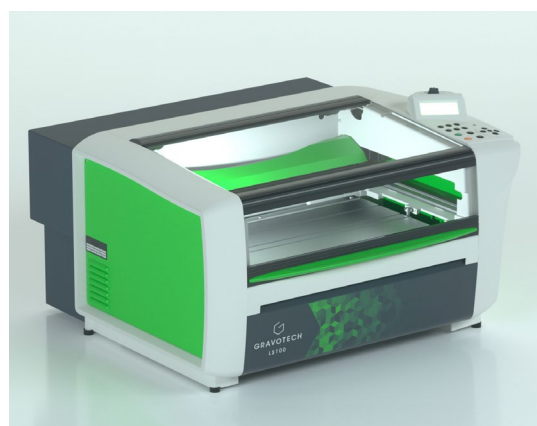


## Logiciel dédié et multi-technologies

Le LS100 est disponible avec Gravostyle™, notre logiciel dédié unique: créez et éditez des designs, vectorisez des logos et des images, utilisez des polices spécifiques dans toutes les langues et tous les alphabets, composez en mode Matrix.

Ce logiciel est également un outil de pilotage avancé pour votre LS100.

Ce graveur laser CO2 peut également être utilisé avec des logiciels tiers.



## Version Energy

Le LS100 est la seule table de gravure laser haut de gamme de cette taille.

Il existe également en version Energy, une alternative pour les primo-accédants ou ceux à petit budget.

Il utilise une source laser différente qui assure la même qualité de découpe mais avec une légère diminution de la qualité de gravure.

Cette option n'est disponible que chez Gravotech.

EN SAVOIR PLUS SUR LE LS100



# APPLICATIONS



Gravure de plaques funéraires et pierres tombales



Gravure et découpe laser de tampons en caoutchouc



Gravure de médailles pour animaux



PLV et gravure d'enseignes



Graveur express



ID Tags

# CARACTÉRISTIQUES DES MATÉRIAUX

Technologie		CO2
Matériaux	Caoutchouc	○➡
	Papier, carton, liège	●➡
	Cuir	●○➡
	Verre, cristal	●
	Aluminium anodisé	●
	ABS	○
	Acryliques & dérivés	○➡
	Bois, bois vernis, MDF	●○➡
	Matériaux de gravure	●○➡

Découpe = ➡ Gravure / Marquage profond = ○ Marquage / Marquage en surface = ●

DEMANDEZ DES ÉCHANTILLONS



## LOGICIEL

### GRAVOSTYLE™



#### Logiciel expert conçu par des graveurs

Gravostyle™ est un logiciel professionnel de gravure et de découpe qui met le savoir-faire de Gravotech à portée de main. Bénéficiez de possibilités avancées et gagnez un temps précieux ! Fonctionnalités uniques disponibles : Braille, Photostyle, Print & Cut, Dedicace™ et plus encore.

#### Maîtrise complète du processus de gravure

Elle est due à notre expertise dans la fabrication de machines à graver. Gravostyle™ est entièrement compatible avec toutes nos technologies, et machines. L'interaction entre le logiciel et la machine rationalise et améliore vos gravures quotidiennes notamment avec des fonctionnalités comme le Point & Shoot.

#### Gravostyle™

C'est le logiciel unique pour piloter les machines de gravure laser et mécanique. Vous utilisez déjà Gravostyle™ sur votre machine mécanique, et développez votre activité avec un laser ? Nul besoin d'apprendre à utiliser un autre logiciel, basculez en un clic sur l'interface Gravostyle™ pour paramétrer votre gravure laser !

## SERVICE & SUPPORT



### Formation

Nos modules de formation sont conçus pour optimiser votre utilisation de nos solutions et sont disponibles pour notre gamme complète de machines, logiciels et accessoires.



### Support technique

Nous vous apportons une assistance locale dans votre langue dans plus de 50 pays, où nous sommes implantés directement et avec nos partenaires de distribution.



### Maintenance

Grâce à l'expérience acquise avec Gravograph et Technifor et à notre présence mondiale dans plus de 50 pays avec 150 techniciens Gravotech et nos partenaires distributeurs, nous pouvons vous proposer une large gamme de services.

# CARACTÉRISTIQUES TECHNIQUES

	<b>LS100</b>
Source laser / Technologie	CO2
Puissances disponibles	25W - 40W - 60W
Lentilles disponibles	1.5" - 2.0" - 2.5" - 3.5" - 4.0"
Aire de marquage maximale	460 mm x 305 mm
Hauteur maxi d'objet	145 mm
Poids maxi de l'objet	15 kg
Dimensions (L x l x H)	775 mm x 725 mm x 450 mm
Poids (kg)	43 kg
Axe Z auto	145 mm
Bruit (dB a)	≤ 70
Point & shoot	Oui
Température de fonctionnement	10 °C - 35 °C
Connexion à l'ordinateur	USB
Vitesse max.	2540 mm/s
Classification sécurité laser	CDRH: Classe 2
Diamètre du faisceau	0.1 mm à 0.4mm



**GRAVOTECH**  
EXPRESSION OF THINGS

[info.france@gravotech.com](mailto:info.france@gravotech.com)

+33 (0) 3 25 41 65 65

[www.gravotech.fr](http://www.gravotech.fr)

**GRAVOTECH MARKING (Division commerciale)**

56 Avenue Jean Jaurès CS 80 015  
10604 La Chapelle Saint Luc France

**GRAVOTECH MARKING (Siège Social)**

466 rue des Mercières - Z.I. Perica  
69140 Rillieux-la-Pape France

Suivez-nous :

