



STATION LASER

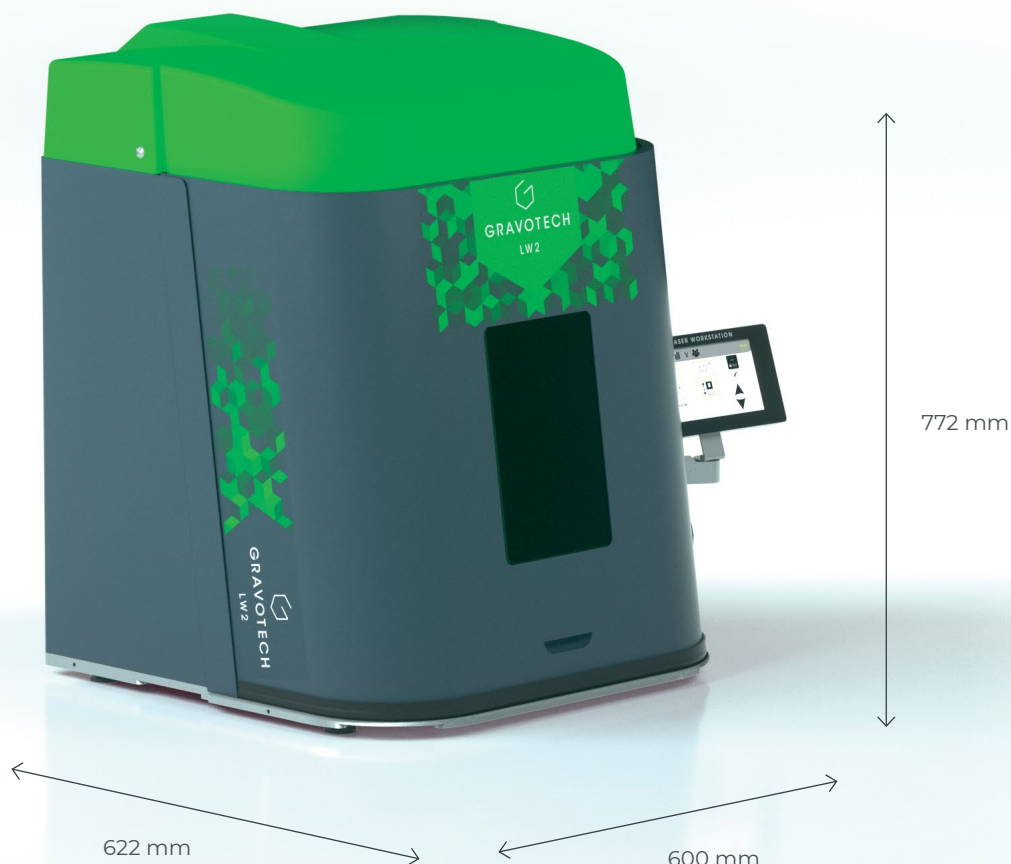
LW2 TOUCH



GRAVOTECH
EXPRESSION OF THINGS



Ergonomique, robuste et simple d'utilisation, le LW2 Touch est la station de marquage laser la plus complète du marché. Décliné avec une source laser Fibre, Green, ou Hybride il sera l'outil parfait pour marquer vos pièces en toute sécurité.



UNE STATION DE MARQUAGE À ÉCRAN TACTILE

Appuyez simplement sur l'écran tactile et le graveur laser de métal LW2 s'occupe du reste ! La porte se ferme automatiquement, le laser de marquage est positionné à la bonne hauteur de mise au point, le marquage se fait en quelques secondes et la porte s'ouvre. Cette station laser ne nécessite aucune formation. Il ne vous reste plus qu'à préparer vos feuilles de marquage et à les charger dans la station via le port USB.

UN MARQUAGE INDUSTRIEL EN TOUTE SÉCURITÉ

La sécurité de l'opérateur est notre priorité. Le graveur laser de métal LW2 est certifiée produit laser de classe 1, conforme à toutes les exigences de sécurité, permettant une utilisation dans tous les milieux : relais de sécurité intégré, verre de protection, sécurité de fermeture de porte, arrêt d'urgence de la machine de gravure industrielle, porte avec système anti-pincement, solution d'extraction et de filtration intégrée pour protéger de la poussière et de la fumée. La mécanique et l'électronique sont isolés dans une boîte scellée. Alarmes et contrôles intégrés.

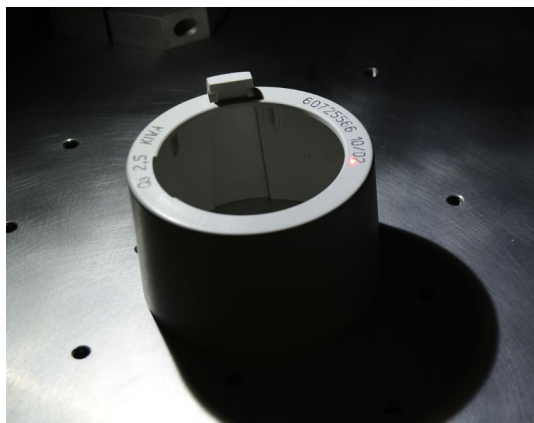
FLEXIBILITÉ

Grande zone de marquage avec porte 3 côtés, marquage d'une grande variété de pièces, petites et grandes, de formes simples ou complexes. Le laser de marquage LW2 TOUCH est compatible avec toutes les sources laser pour vous offrir la possibilité de marquer tous types de matériaux. Nous offrons 2 choix de logiciels pour la création et le contrôle de votre station de marquage, pour vos besoins, applications diverses et variées : Lasertrace & Gravostyle™.

REGARDEZ NOTRE VIDÉO >



FONCTIONS CLÉS



Marquage unitaire

Le LW2 propose un certain nombre d'aides au réglage sur l'écran tactile pour une utilisation individuelle :

- Trouvez facilement la distance focale grâce aux diodes de focalisation. Joignez simplement les deux diodes laser en ajustant la hauteur du laser avec l'axe motorisé.
- Le laser se positionne automatiquement sur la distance focale au départ. Il vous suffit de saisir la hauteur de la pièce directement à l'écran.
- Grâce au mode simulation, la station vous montre le positionnement exact de votre futur marquage directement sur la pièce.



Marquage de lots

Le LW2 est entièrement programmable pour devenir une station automatisée :

- Tous les fichiers de marquage sont pré-enregistrés par le superviseur sur la station.
- L'ensemble du processus de marquage est programmable: informations de marquage, hauteur des pièces, horodatage, sérialisation, ouverture / fermeture de la porte, activation des E / S, etc ...
- Le LW2 peut alors passer en mode opérateur.
- Aucun risque d'erreur, formation gratuite, il suffit d'appuyer sur un seul bouton pour démarrer le marquage suivant.
- Le mode production vous permet d'aller plus loin dans la gestion de la traçabilité de vos lots en vous connectant à vos bases de données internes.



Marquage rapide en cellule de production

La station de marquage est contrôlée à distance, grâce à des E / S dédiées et programmables.

Il peut être intégré dans une cellule robotique et associé à des robots ou des cobots.

La vitesse d'ouverture / fermeture des portes a été optimisée (2s) ainsi que la durabilité de nos composants pour permettre une production en grand volume dans un environnement difficile.

Cela vous permet de vous sentir en sécurité quant à l'intégration de notre station laser sur votre ligne de production. Gravotech vous propose un package prêt à intégrer.

EN SAVOIR PLUS SUR LE LW2 TOUCH

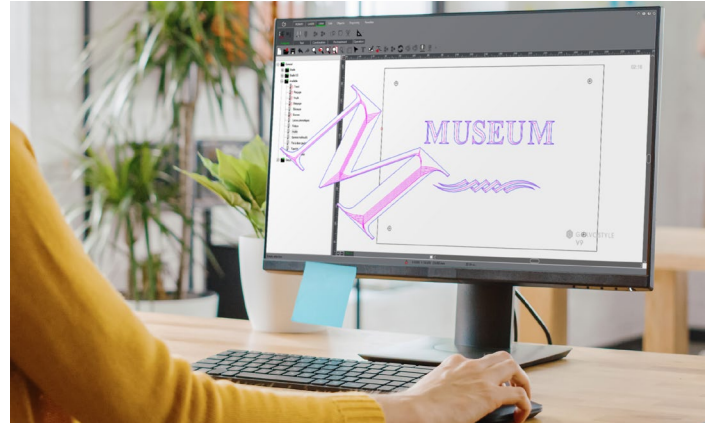


LOGICIELS



Lasertrace

- Tous les formats de code 2D : Datamatrix, QR codes, codes barres
- Numérotation et codification de série : compteur, variables, codes de décalage, horodatage, etc.
- Multilingue & Unicode.
- Bibliothèque de préréglages par matériau, nuancier de marquage.
- Lien vers les bases de données : ODBC, Excel, ASCII, etc.
- Importation de fichiers PLT, PDF, DXF, SVG, DWG.
- Contrôle des travaux : fichiers journaux automatiques, historique, doublons, contrôle qualité.



Gravostyle™

- Importer, créer et retoucher vos logos, textes, photos
- Gravure de plusieurs éléments à la fois avec des variables, en relief et en 3D
- Compatible avec tous les types de fichiers : EPS, JPEG, PNG, BMP, PDF, DXF, etc.
- Gravures avancées : photos, bas-relief, parcours d'outil spécifique
- Assistants intégrés et vidéos tutoriels.
- Marquez avec n'importe quelle police de caractères dans n'importe quelle langue.

ÉQUIPEMENTS



Écran tactile intuitif
mode automatique sans ordinateur



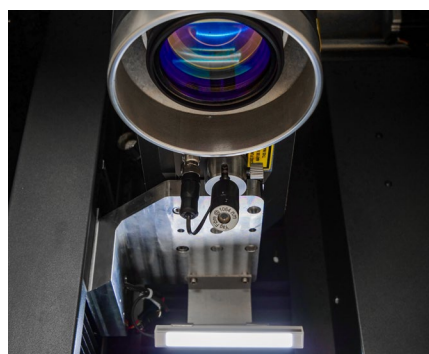
Extraction des fumées pour protéger
l'utilisateur des poussières et des fumées



Système de relecture



Marquage 3D



Diode de focalisation



Rotary device
pour le marquage de pièces cylindriques

APPLICATIONS



Plaques d'identification



Mécanique générale



Marquage d'outillage



Composants électriques



Marquage de pièces aéronautiques



Médical

SERVICE & SUPPORT



Formation

Nos modules de formation sont conçus pour optimiser votre utilisation de nos solutions et sont disponibles pour notre gamme complète de machines, logiciels et accessoires.



Support technique

Nous vous apportons une assistance locale dans votre langue dans plus de 50 pays, où nous sommes implantés directement et avec nos partenaires de distribution.



Maintenance

Grâce à l'expérience acquise avec Gravograph et Technifor et à notre présence mondiale dans plus de 50 pays avec 150 techniciens Gravotech et nos partenaires distributeurs, nous pouvons vous proposer une large gamme de services.



CARACTÉRISTIQUES TECHNIQUES

LW2 TOUCH

Modèle	LW2 TOUCH FIBRE	LW2 TOUCH GREEN	LW2 TOUCH HYBRID
Technologie laser	Fibre		DPSS
Puissance	20 W / 30 W / 50 W	5 W	10 W / 20 W
Puissance crête	10 kW	70 kW	60 kW
Fréquence	30-60 Khz ou 2 -200 Khz		Jusqu'à 10-100 Khz
Vitesse	Jusqu'à 10000 mm/s		Jusqu'à 3000 mm/s
Type d'axe Z		Motorisée et programmable	
Course de l'axe Z		295mm	
Type de porte		Automatique	
Aire de marquage - Lentilles disponibles	F100: 65 x 65 mm – 345 mm		
	F160 – 110 x 110 mm – 255 mm	F160 – 110 x 110 mm – 219 mm	F160 – 110 x 110 mm – 216 mm
	F254 – 175 – 175 mm – 159 mm	F254 – 150 x 150 mm – 122 mm	F254 – 175 x 175 mm – 122 mm
	F330 – 205 x 205 mm – 42 mm		
Taille max. de l'objet (L x l x h)		502 mm x 477 mm x 322 mm & 25 kg (fonction de la distance focale)	
Dimensions et poids (L x l x h)		600 x 622 x 772 mm & 60 kg	
Interfaces de communication (standard)		Ethernet TCP/IP; Terminal block 8I / 8O; Laser Safety Dedicated I/O; RS232; USB	
Température de fonctionnement	10-40°C		15-35°C
Niveau d'humidité		10 - 85 %	
Consommation électrique Tension nominale		800 W 100 - 240 VA	
Classification sécurité laser		Classe 1 Porte fermée / Classe 2 Porte ouverte (Diode de visée)	



GRAVOTECH
EXPRESSION OF THINGS

info.france@gravotech.com

+33 (0) 3 25 41 65 65

www.gravotech.fr

GRAVOTECH MARKING (Division commerciale)

56 Avenue Jean Jaurès CS 80 015
10604 La Chapelle Saint Luc France

GRAVOTECH MARKING (Siège Social)

466 rue des Mercières - Z.I. Perica
69140 Rillieux-la-Pape France

Suivez-nous :

