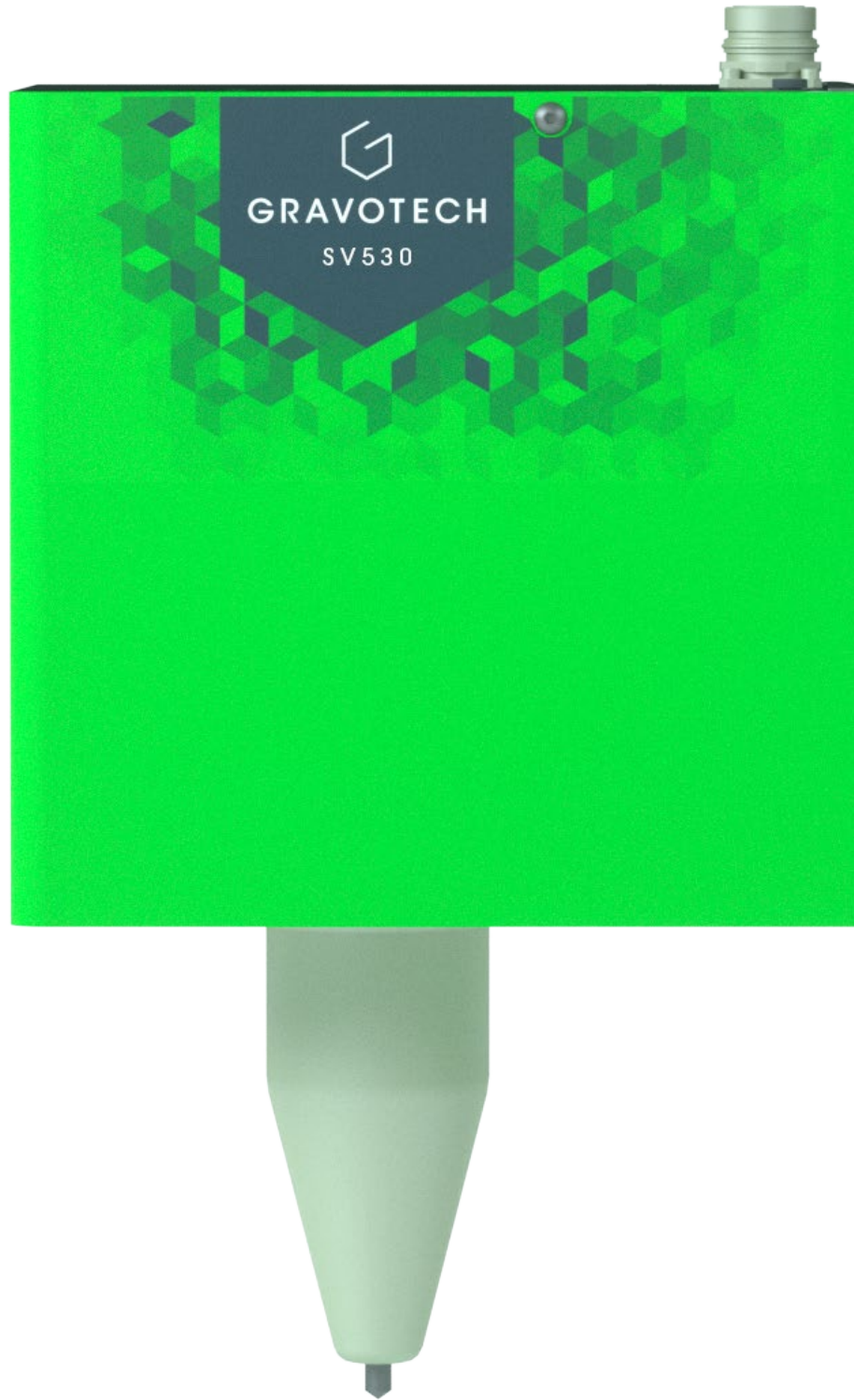




RAYAGE INTÉGRABLE

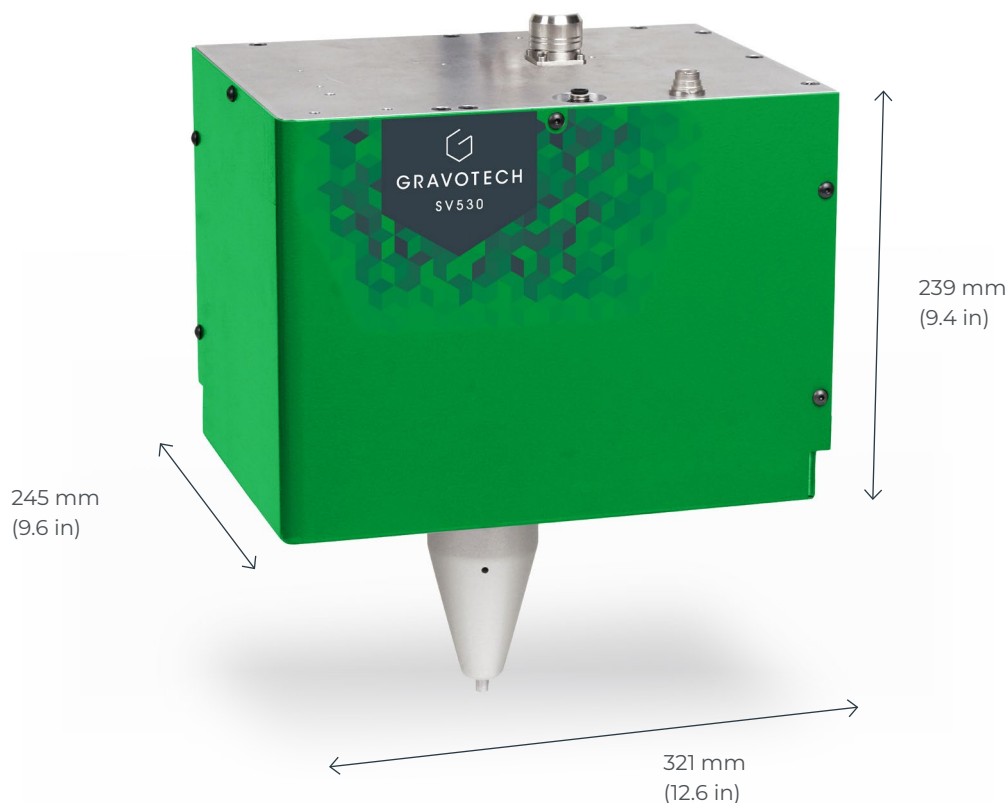
SV530



GRAVOTECH
EXPRESSION OF THINGS



La SV530 marque des caractères nets et profonds, jusqu'à 0,3 mm de profondeur sur les métaux, ce qui est parfait pour le marquage VIN. Conçue pour les environnements les plus difficiles afin de répondre à tous vos besoins, la SV530 est intégrable dans n'importe quelle ligne de production.



MACHINE DE MARQUAGE VIN PAR RAYAGE

Le marquage du numéro d'identification du véhicule (VIN) sur les châssis nécessite une machine à graver fiable, capable d'effectuer un marquage en profondeur sur tous les matériaux, des plus tendres comme l'aluminium aux aciers les plus durs. Notre gamme de machines à graver SV est utilisée depuis plus de 20 ans pour des produits automobiles et de transport, et a fait preuve d'une durabilité et d'une résistance mécanique fantastique.

SYSTÈME DE MARQUAGE SILENCIEUX

La technologie de rayage permet d'effectuer un marquage silencieux sur des plaques formées (châssis et pièces de carrosserie) alors que ces objets résonnent naturellement lors du marquage rotatif et du marquage par micro-percussion. La machine de marquage par rayage SV530 crée un marquage de haute qualité, profond, lisse et silencieux, pour une relecture facilitée.

HAUTE PERFORMANCE

Conçue pour allier profondeur, performances élevées et résultats esthétiques, notre machine de marquage par rayage possède l'un des meilleurs rapports profondeur de marquage/force motrice : marquez 17 caractères de 7 mm de haut avec jusqu'à 100 kg de force motrice sur les axes X, Y et Z. Une conception robuste munie de nos pointes en carbure de tungstène ou diamant pour un marquage en profondeur avant et après le traitement des pièces.

VOIR NOTRE VIDÉO >



CARACTÉRISTIQUES PRINCIPALES



Le choix de l'industrie pour le marquage direct des pièces

Avec plus de 60 000 unités vendues dans le monde et plus de 15 000 milliards de caractères marqués, les machines de marquage Gravotech sont devenues le choix incontournable de l'industrie pour le marquage direct de pièces à haut volume et à grande vitesse.

Conçue pour une utilisation continue avec un minimum de temps d'entretien, la SV530 répond aux besoins de l'industrie en matière de marquage profond et précis et présente un retour sur investissement prouvé.

Système de marquage du numéro d'identification du véhicule (VIN)

Pour assurer la traçabilité et éviter les contrefaçons, l'industrie automobile marque systématiquement toutes les pièces qui composent un véhicule.

Les marquages obligatoires tels que le marquage VIN (Vehicle Identification Number, ou numéro d'identification du véhicule) doivent apparaître conformément aux normes ISO sur toutes les voitures quittant l'usine.

Avec la SV530, vous avez la garantie d'atteindre la profondeur minimale définie dans les normes (0,15 à 0,3 mm selon les pays).

Grâce à son contrôleur dédié, le XCOM, cette machine de marquage par rayage s'adapte à votre processus.

Solution adaptable pour l'industrie lourde

La SV530 est la solution idéale pour le marquage de pièces métalliques de forme et finition de surface diverses, principalement pour les secteurs suivants :

- Automobile (marquage VIN, châssis, etc.)
- Construction (armature métallique, structure en acier, etc.)

Notre gamme de produits peut se transformer en une solution transportable pour marquer des pièces volumineuses et non démontables, sur des postes fixes ou des lignes de véhicules défilantes avec :

- Maintien efficace de la machine sur l'élément à marquer grâce à des systèmes de serrage, des capteurs de pièces
- Fixations au pont, au portique ou à la manutention robotisée grâce à un système de serrage supplémentaire



EN SAVOIR PLUS SUR LA SV530



CONTRÔLEUR : XCOM



Une expérience utilisateur simplifiée

Le contrôleur XCOM ressemble à une tablette tactile (18 cm) et est tout aussi facile à utiliser. À partir de son écran tactile, l'opérateur peut rapidement configurer, éditer, programmer des modèles et lancer des marquages. Aucun PC n'est nécessaire.

XCOM hyperconnecté

Le contrôleur idéal pour l'industrie 4.0. Il vous suffit de choisir votre bus de terrain préféré (Profinet, Ethernet/IP) pour intégrer le XCOM à votre process et bénéficier d'un temps de mise en service réduit et d'une interopérabilité totale sur votre ligne de production, quels que soient l'API et les appareils utilisés.

Renforcez vos données

La fonction de collecte et de stockage des données de la XCOM simplifie la traçabilité de vos produits : générez des fichiers d'historique, créez un tableau de bord pour surveiller les machines, suivez votre productivité et mettez en place une maintenance préventive. Cette unité de pilotage est un outil puissant qui vous économisera du temps et de l'argent !

Options et accessoires XCOM



Bus de terrain (Profinet ou Ethernet/IP)

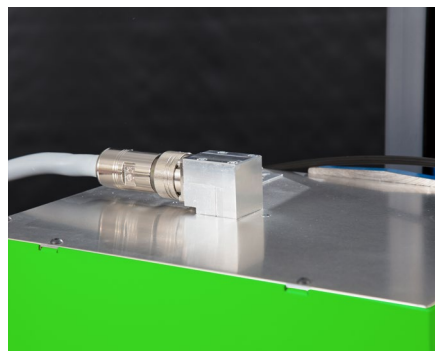


Connecteur coudé 90° pour XCOM



Face avant de rack 19" (4U)

ACCESSOIRES



Connecteur coudé 90° pour machine

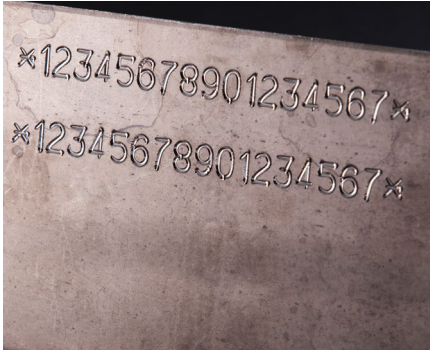


Différents styles



Câble robotique

APPLICATIONS



Marquage VIN



Marquage d'acier inoxydable



Marquage d'acier

SERVICE ET SUPPORT



Formation

Nos modules de formation sont conçus pour optimiser votre utilisation de nos solutions et sont disponibles pour toute notre gamme de machines, de logiciels et d'accessoires.



Support technique

Nous vous apportons une assistance locale dans votre langue dans plus de 50 pays, où nous sommes présents directement et avec nos partenaires de distribution.



Maintenance

Grâce à l'expérience acquise avec Gravograph et Technifor et à notre présence mondiale dans plus de 50 pays avec 150 techniciens Gravotech et nos distributeurs, nous pouvons vous offrir une large gamme de services.

FAITES VOS ÉCHANTILLONS



DONNÉES TECHNIQUES

SV530

Technologie	Rayage
Dimensions de la machine (L x l x h)	321 x 245 x 239 mm
Poids de la machine	27 kg
Zone de marquage (L x l)	120 x 40 mm
Dureté maximale (HRC)	<62
Interfaces de communication	RJ45, USB (x2), RS232, 81/40, Process IO
Polices intégrées	Toutes les polices de l'unité de contrôle
Bus de terrain (option)	Profinet, Ethernet IP
Ecran de visionnage	Écran tactile couleur de 7 pouces (17,8 cm)
Température de fonctionnement	5 à 40°C
Langues disponibles	19
Codes 2D	Datamatrix, QR Codes
Arrêt d'urgence	Gestion à double canal
Taux de consommation d'énergie	160 VA (unité de contrôle + tête de marquage)
Voltage	100 - 240 V AC
Alimentation en air comprimé	2 - 6 bar (29 - 87 Psi)



GRAVOTECH

EXPRESSION OF THINGS

info.france@gravotech.com

+33 (0) 3 25 41 65 65

www.gravotech.fr

GRAVOTECH MARKING (Division commerciale)

56 Avenue Jean Jaurès CS 80 015

10604 La Chapelle Saint Luc France

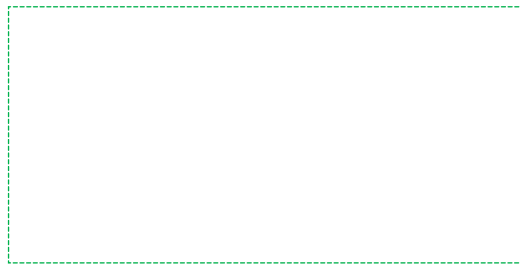
GRAVOTECH MARKING (Siège Social)

466 rue des Mercières - Z.I. Perica

69140 Rillieux-la-Pape

France

Distribué par :



Suivez-nous :



[gravotech.off](https://www.instagram.com/gravotech.off)



[Gravotech Group](https://www.youtube.com/GravotechGroup)



[Gravotech](https://www.linkedin.com/company/Gravotech)



[Gravotech - Gravograph](https://www.facebook.com/Gravotech-Gravograph)