



GRAVOTECH  
by  BRADY

ENGRAVE AT\*

LIGHTSPEED

LIGHTSPEED 300  
TABLE LASER

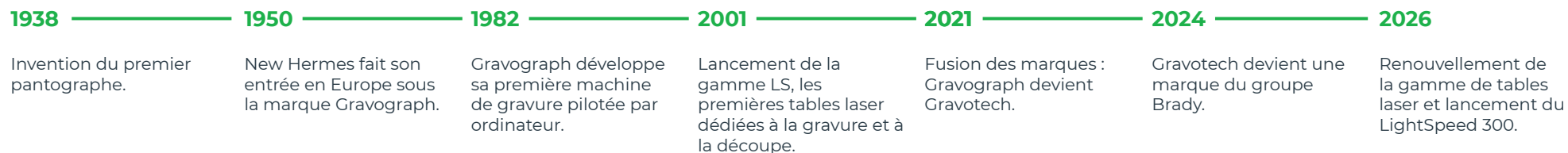


*\*Gravez à la vitesse de la lumière*

# Qui sommes-nous

Nous sommes Gravotech, l'**expert de référence dans l'ensemble des technologies de marquage**. Forts de plusieurs décennies d'expertise, nous accompagnons nos clients partout dans le monde. Notre équipe d'ingénieurs, de développeurs et de techniciens conçoit et fabrique des machines, des matières à graver et des logiciels innovants dédiés à la gravure, au marquage et à la découpe.

Portés par une culture d'innovation continue et **certifiés ISO 9001**, nos sites de production répondent aux plus hauts standards de qualité et assurent un partenariat durable, fiable et pérenne.



## Pourquoi choisir Gravotech ?

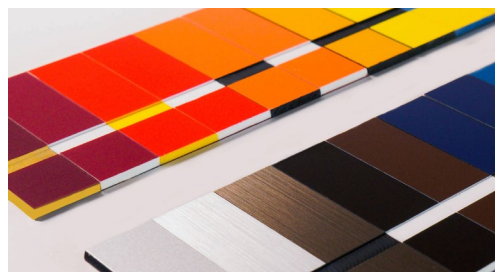
**+80**  
ans  
d'expertise

**77**  
pays couverts  
par notre réseau

**30**  
produits vendus  
par heure

**200k**  
machines installées  
dans le monde

## Des produits performants, un accompagnement expert



Matières à graver et consommables



Logiciels



Services et maintenance

En savoir plus





# LIGHTSPEED: Un choix pour l'avenir

Avec la gamme **LightSpeed**, Gravotech marque un tournant dans la conception de ses tables laser. Entièrement repensée, cette gamme allie **design industriel, technologies avancées et une expérience utilisateur optimisée** pour offrir une solution moderne, performante et évolutive. Plus que des simples machines, les LightSpeed redéfinissent les tables laser professionnelles.

“ Avec les LightSpeed, nous avons voulu aller au-delà d'une simple évolution technique pour créer des machines qui s'adaptent aux usages d'aujourd'hui et anticipe ceux de demain. ”

Arthur NAULIN  
Chef de produit tables laser

## Productivité

Tout a été pensé pour **réduire vos cycles de gravure et de découpe tout en maximisant votre production**. Conçue pour allier vitesse et efficacité, notre gamme LightSpeed intègre des leviers de productivité concrets, comme un système de tables interchangeable ou une gestion intelligente des fichiers via l'écran tactile.

## Précision et qualité

**Des technologies de contrôle avancées** assurent une qualité de gravure et de découpe exceptionnelle. La **correction de trajectoire** et la **stabilité de la puissance laser** garantissent des résultats constants, parfaitement **conformes** à l'aperçu à l'écran.

## Facilité d'utilisation

La gamme LightSpeed a été conçue pour simplifier chaque étape de la gravure laser. Son écran tactile, ses **outils de positionnement visuel** et son électronique intelligente offrent une prise en main rapide, sans paramétrage inutile, aussi bien aux **débutants qu'aux utilisateurs expérimentés**.

# Applications



Plus  
d'applications

## Chaque besoin client devient une nouvelle application potentielle pour les LightSpeed

Quel que soit votre marché ou votre matière à graver, le LightSpeed 300 est prêt à relever le défi. Signalétique, personnalisation d'objets, prototypage ou production de pièces industrielles : sa précision, sa vitesse et sa flexibilité ouvrent la voie à de nouvelles applications et à des gains de productivité. Découvrez comment le LightSpeed devient un atout clé pour votre activité.

### SIGNALÉTIQUE



Plaques professionnelles

### PERSONNALISATION



Cadeaux

### CRÉATIF



Présentoirs

### IDENTIFICATION



Plaques constructeur



Enseignes et badges de bureau



Coutellerie



Décorations, maquettes et artisanat



Signalétique industrielle



Communication visuelle



Vins et spiritueux



Fabrication de trophées



Étiquetage électrique

# Une technologie, une infinité de matières possibles

		CO2		
		Découpe	Gravure profonde	Marquage / Gravure
PLASTIQUES	Matières à graver laser Gravotech	✓	✓	✓
	PMMA, acrylique	✓	✓	✓
	Stratifiés	✓	✓	
	Mousse	✓	✓	
	ABS			✓
	Autres plastiques	✓	✓	
MATIÈRES ORGANIQUES	Bois	✓	✓	✓
	Caoutchouc	✓	✓	
	Verre, cristal			✓
	Papier, carton, liège	✓		✓
	Cuir	✓	✓	✓
	Pierre, granit, marbre		✓	✓
	Textiles	✓		✓
	Céramique			✓
	Métaux revêtus et anodisés			✓

# LIGHTSPEED

## 300

#SIGNALÉTIQUE #PERSONNALISATION  
#CRÉATIF #IDENTIFICATION

Le LightSpeed 300 établit de nouveaux standards en matière de vitesse, de précision et de facilité d'utilisation, repoussant les limites de sa catégorie.



Découvrez la page web dédiée

### HAUTE VITESSE

Une vitesse inégalée de **3,5 m/s** pour une productivité maximale

### FLUX D'AIR CONTRÔLÉ

Une extraction d'air maîtrisée pour des résultats propres et un environnement sûr



### G-SCREEN

Un grand écran tactile offrant une interface ergonomique à portée de main

LIGHTSPEED  
300

GRAVOTECH  
by RIBBY



**Source**  
CO2



**Zone de marquage**  
610 x 305 mm



**Matières compatibles**  
Plastiques, bois, verre et autres matières organiques ; métaux peints

## Performance

Jusqu'à **10 fois plus rapide que les autres machines laser**, le LightSpeed 300 repousse les standards de performance et de qualité de gravure de sa catégorie. **Ultra-rapide, précis et polyvalent**, il vous permet d'augmenter votre rendement et de répondre aux exigences les plus élevées.

## Facilité d'utilisation

De la configuration initiale à la gravure finale, le LightSpeed 300 est conçu pour **simplifier votre flux de travail** grâce à son ergonomie innovante et son interface utilisateur avancée. Il rend la gravure plus intuitive, plus rapide et plus facile qu'avec n'importe quelle machine laser classique.

## Adaptabilité

Sûre et silencieuse, la machine de gravure laser professionnelle LightSpeed 300 **s'intègre facilement dans tous les environnements**, des ateliers industriels aux bureaux jusqu'aux espaces de vente ouverts au public.

## Performance et qualité réunies...

### Ceramicore®

#### SOURCE CERAMICORE®

Un laser de haute qualité dès sa source



#### JOB MANAGER

Une gestion des tâches fluide, directement sur l'écran



#### ASSISTANCE D'AIR AUTOMATIQUE

Une gestion optimisée des flux d'air pour une qualité améliorée

## ...dans une machine simple et pratique



#### CAMÉRA G-EYE

Une vision instantanée à 360° pour un positionnement parfait



#### SYSTÈME DE TABLE QUICK SWITCH

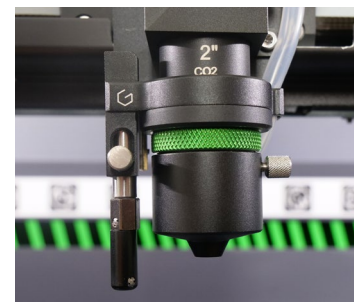
Une polyvalence totale grâce au changement de table simplifié



#### CONFIGURATION TIROIR

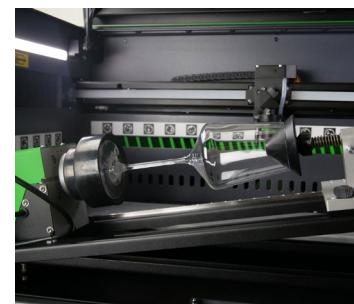
Une table coulissante pour une manipulation fluide

## Accessoires



### CLICK LENS

Chaque lentille *Click Lens* se fixe **sans outil**, réduisant les risques d'erreurs d'installation ou de mauvais alignement tout en facilitant le nettoyage.



### TOURNE-CYLINDRE

Gravez des objets cylindriques jusqu'à 160 mm de diamètre et 390 mm de longueur. **Personnalisez facilement la plupart des objets cylindriques** : des tasses à café aux magnums de champagne, en passant par des verres à bière.



### SYSTÈME D'EXTRACTION

Afin de garantir un environnement de travail sûr et sans odeur, le système d'aspiration **collecte et filtre les fumées et les particules** générées lors de la gravure et la découpe.

### En savoir plus

Découvrez toutes les fonctionnalités, options et accessoires sur notre site web !



### VOUS SOUHAITEZ EN SAVOIR PLUS SUR LES ACCESSOIRES ?

Téléchargez la brochure !



# Caractéristiques

Découvrez les fonctionnalités  
du LightSpeed 300



## JOYSTICK

Un contrôle complet des axes du bout des doigts



## GRAVOSTYLE™

Un logiciel expert pour tous les professionnels de la gravure



## PRINT & CUT

Un alignement automatique des découpes sur les supports imprimés



## CLICK LENS

Fixation magnétique de la lentille sans outil et sans risque d'erreur



## PROTECTION ANTI-POUSSIÈRE

Une protection efficace pour la longévité de la machine



## PUISSANCE STABILISÉE

Une puissance laser stabilisée pour des gravures toujours parfaites



## RÉSOLUTION VECTORIELLE CONSTANTE

Une gravure parfaitement homogène, sur toutes les lignes



## POINT & SHOOT

Un outil standard garantissant un positionnement optimal



## AUTOFOCUS

Un ajustement automatique pour un calibrage sans effort



## CONNEXION RÉSEAU

Une installation simple, quel que soit l'environnement



## COMPATIBLE CLASSE 1

La plus haute sécurité laser



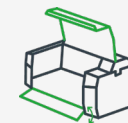
## PROTECTION PAR VOLET

Un bouclier mécanique pour une sécurité totale



## TECHNOLOGIE SILENCIEUSE

Une technologie plus silencieuse sans compromis sur la performance



## OUVERTURE DE PORTE DÉGAGÉE

Une accessibilité sans limite et une visibilité maximale



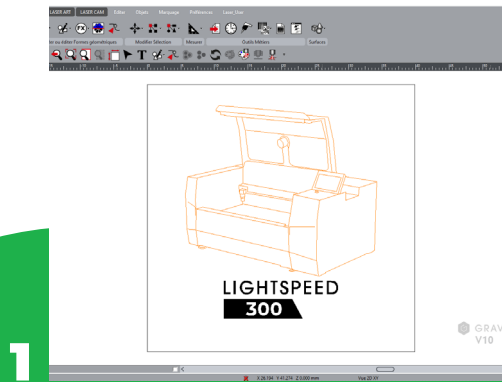
## INTÉGRATION FACILE DE L'EXTRACTEUR

Une installation simple et peu encombrante



# GRAVOSTYLE

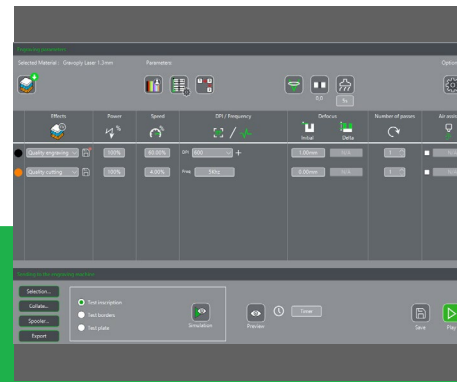
Gravostyle™ 10 : plus rapide, plus intuitif et plus puissant que jamais.  
Le logiciel à la hauteur du LightSpeed.



1

## CRÉER

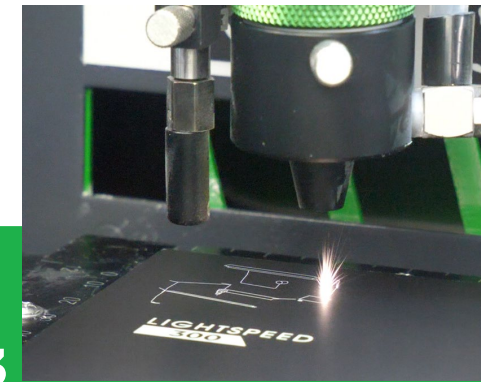
Textes, logos, formes, codes-barres ou même photographies : préparez facilement tous vos fichiers de gravure ou de découpe dans Gravostyle™ grâce à ses outils avancés.



2

## AJUSTER

Réglez tous les paramètres nécessaires à votre application : puissance, vitesse, mise au point ou ordre d'exécution. Gravostyle™ vous guide dans la préparation de votre travail, jusque dans les moindres détails, avant l'envoi vers la machine.



3

## GRAVER

Une fois votre fichier prêt, envoyez-le à la machine comme vous le feriez avec une imprimante classique. Positionnez votre matière, appuyez sur « Démarrer », et votre machine LightSpeed se chargera du reste rapidement et avec précision.

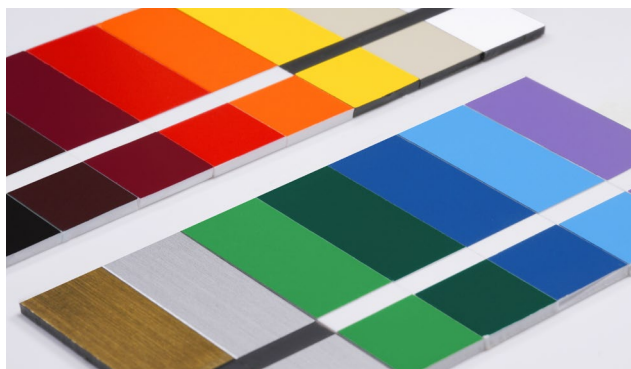


### Vous utilisez un autre logiciel de conception ?

La gamme LightSpeed est également compatible avec des logiciels graphiques tiers tels que CorelDRAW® ou Adobe Illustrator®. Concevez vos fichiers dans votre outil habituel, puis envoyez-les à la machine via le pilote Gravotech, comme vous le feriez avec une imprimante de bureau.

# L'expérience Gravotech, au-delà de la machine

Découvrez toutes nos gammes  
dans notre catalogue en ligne



## MATIÈRES À GRAVER

Fort de plus de **60 ans d'expertise**, Gravotech est à l'origine de la célèbre **matière bi-couche Gravoply™**, reconnue dans le monde entier. Aujourd'hui, nous proposons une gamme complète de plastiques, d'acryliques, de métaux et de bois pour la gravure et la découpe. Rigoureusement testées et approuvées, toutes nos matières garantissent des résultats impeccables et une durabilité à long terme. Pour une performance optimale, Gravostyle™ intègre une bibliothèque complète de paramètres laser spécialement développés pour les matières Gravotech.



## SUPPORTS À GRAVER

Vous débutez dans la gravure laser ? Lancez-vous facilement avec notre gamme de **prêts à graver**, conçus pour démarrer rapidement et capter de nouvelles opportunités commerciales :

- **Médailles** : en aluminium, laiton ou acier,
- **Plaques de porte** : pour les entreprises et les hôtels,
- **Étiquettes électriques** : bandes et étiquettes pour l'identification électrique dans l'industrie.



## ACCESSOIRES DE GRAVURE

Pour compléter votre nouvelle machine laser, découvrez notre gamme **d'accessoires de gravure**, indispensables à tous les graveurs :

- **Produits de coloration** : pour sublimer vos gravures,
- **Produits de nettoyage** : pour des résultats premium et un espace de travail impeccable,
- **Adhésifs** : pour une fixation permanente ou temporaire,
- **Systèmes de fixation** : pour la signalétique, l'identification industrielle ou simplement les badges des employés.



## STARTER PACK

Pour vous aider à découvrir nos matières, chaque machine LightSpeed est livrée avec un **pack de démarrage** contenant nos **meilleures ventes**. Vous pouvez ainsi les tester par vous-même et en explorer le potentiel !

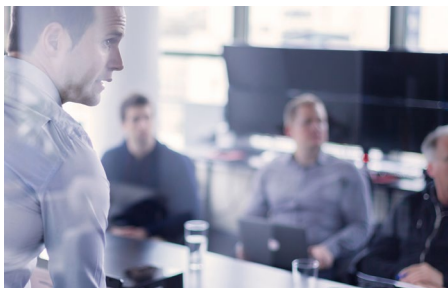


# Caractéristiques techniques

DONNÉES TECHNIQUES	
Puissance	30 - 40 - 50 - 60 W
Zone de marquage	610 x 305 mm
Vitesse	CO2 : 3,5 m/s
Accélération	4 g
Poids maximal de l'objet	15 kg
Classification de sécurité laser	Classe 1 / Classe 2
Modes de fonctionnement	<b>Raster</b> : remplissage <b>Vecteur</b> : tracé et découpe <b>Combiné</b> : remplissage et traçage simultanés
Dimensions de la machine (L x l x H)	Jusqu'à 1067 x 730 x 490 mm
Consommation électrique	Jusqu'à 600 W
Poids de la machine	À partir de 90 kg
Taille maximale de l'objet (L x l x H)	619 x 332 x 150 mm Hauteur max. sans table : 210 mm
Mise au point automatique	Capteur mécanique de précision
Connexion réseau	USB, Ethernet, Wi-Fi
Logiciel	Gravostyle™ (fourni avec la machine) + compatible avec CorelDRAW®, Adobe Illustrator® ou tout autre logiciel graphique
G-Screen	Écran tactile 7 pouces
Caméra G-Eye	Caméra grand angle 20 MP

FONCTIONNALITÉS	
Haute vitesse	✓
Flux d'air contrôlé	✓
Job manager	✓
Protection anti-poussière	✓
Carte électronique	✓
Structure renforcée	✓
Source Ceramicore®	✓
Assistance d'air automatique	✓
Puissance stabilisée	✓
Résultat haute résolution	✓
Click Lens	✓
Joystick	✓
Point & shoot	✓
Système de table Quick Switch	✓
Print & Cut	✓
Configuration classe 4	✓
Configuration tiroir	✓
Ouverture de porte dégagée	✓
Technologie silencieuse	✓
Optimisé pour les passages de porte	✓
Protection par volet	✓
Clé de verrouillage	✓
Compatible Classe 1	✓

## Assistance et services



### FORMATION

Des formations standards ou personnalisées, chez vous ou en ligne.



### ASSISTANCE TECHNIQUE

Des experts Gravotech dédiés pour vous assister et vous guider.



### MAINTENANCE

Programme dédié pour chaque machine : nettoyage, réglages, contrôles de sécurité, etc.



### Soutenu par le gouvernement français et l'Union européenne

Le développement des machines LightSpeed s'inscrit dans une démarche d'innovation visant à positionner Gravotech comme un leader des solutions de gravure laser de demain.

Ce projet a été financé par l'État dans le cadre de France 2030. Financé par l'Union européenne - Next Generation EU dans le cadre du plan France Relance.

## Ils nous font confiance



CARI-JANE HAKES



GIVENCHY

LANCÔME  
PARIS

LUXENTER



PARCESA



GRAVOTECH  
by BRADY

### CONTACTEZ-NOUS

info.france@gravotech.com  
+33 (0) 3 25 41 65 65  
www.gravotech.fr

**GRAVOTECH MARKING (DIVISION COMMERCIALE)**  
56 Avenue Jean Jaurès CS 80 015  
10604 La-Chapelle-Saint-Luc  
France

**GRAVOTECH MARKING (SIÈGE SOCIAL)**  
466 rue des Mercières - Z.I. Perica  
69140 Rillieux-la-Pape  
France

### DISTRIBUÉ PAR

### SUIVEZ-NOUS

